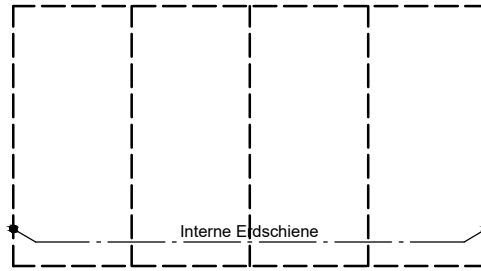


## MS - ANLAGE



1-4 Felder 1x  
ab 5 Feldern 2x

### Dimensionierung nach NS-Verteilung

$\Delta$   $\leq I_N$  1440A 1x95mm<sup>2</sup>  
 $\leq I_N$  2310A 2x95mm<sup>2</sup>

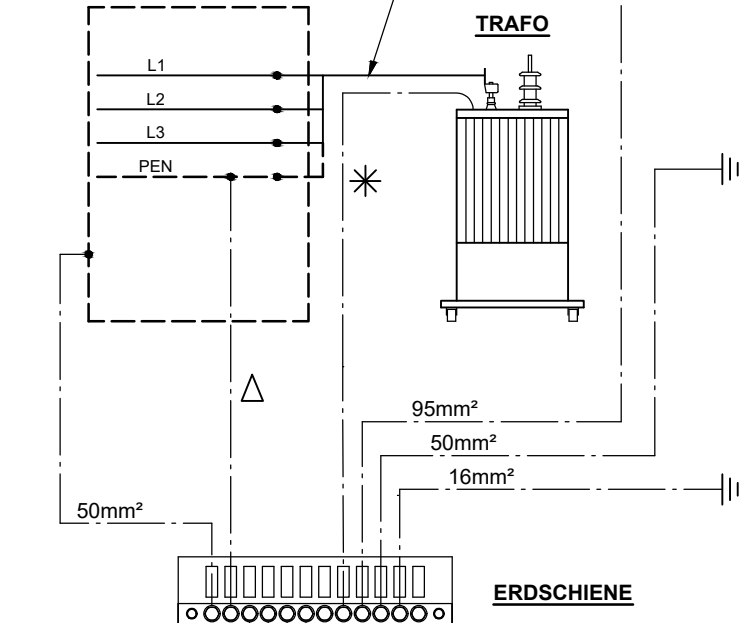
### Dimensionierung pro Trafo

\*  $\leq 1000\text{kVA}$  1x95mm<sup>2</sup>  
 $\leq 1600\text{kVA}$  2x95mm<sup>2</sup>

## NS - ANLAGE

## SEKUNDÄR-KABELVERBINDUNG

## TRAFO

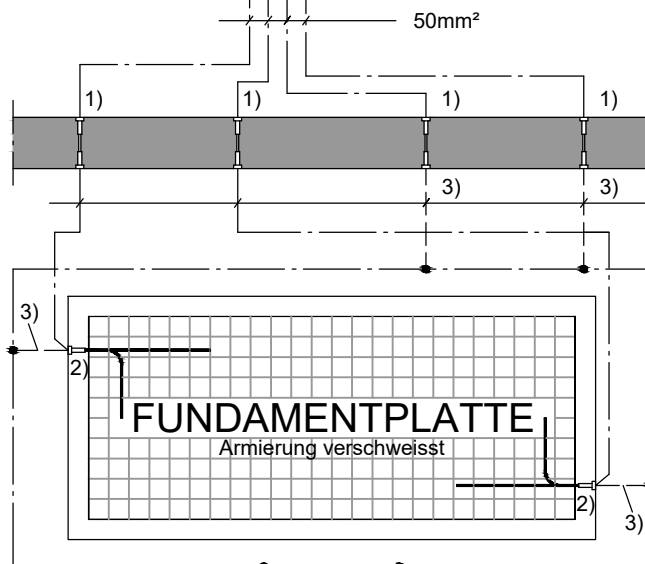


### BAUZUSÄTZE WIE:

- Doppelböden
- Ölwannen
- Trafolaufschienen/HEB
- Kabelgerüst
- Kabelpritschen
- Konsolen
- Abschirmung NISV (nicht abschlaufen)

### BAUZUSÄTZE WIE:

- Lüftungsgitter
- Türzargen
- Hochwasserschutz
- Dachluken
- Fassadenkasten
- Gehäuse FTTH
- Überlagerungstrafo
- Dachgeländer



Kabelkeller  
Trafostation

50mm<sup>2</sup> oder  
Cu-Band 30 x 3mm

Innerhalb  
Trafostation  
(F. Borner AG)  
Ausserhalb  
Trafostation  
(bauseits)

## FUNDAMENTPLATTE

Armierung verschweisst

Ev. Erdband Cu 30 x 3mm  
min. 1m Distanz zur Fundamentplatte

- 1) Erdanschluss im Kabelkeller
- 2) Erdanschluss in Fundamentplatte
- 3) Erdband mit Fundamentplattenerdung verbinden oder einzeln anschliessen

Ev. zusätzlich Erdbänder  
Cu 30 x 3  
im Kabelgraben

T - Litze ge/gr (Elektrische Anlageteile, Bauzusätze)

## Erdungsanlage sternförmig TN-C

Gezeichnet	21.12.22/ZPA	Geprüft	21.12.22/GGU	Ausgabe	1
					2
					3
					4
Massstab -		Blatt 1	Total 1	Format A4	
Stern TN-C (D)					