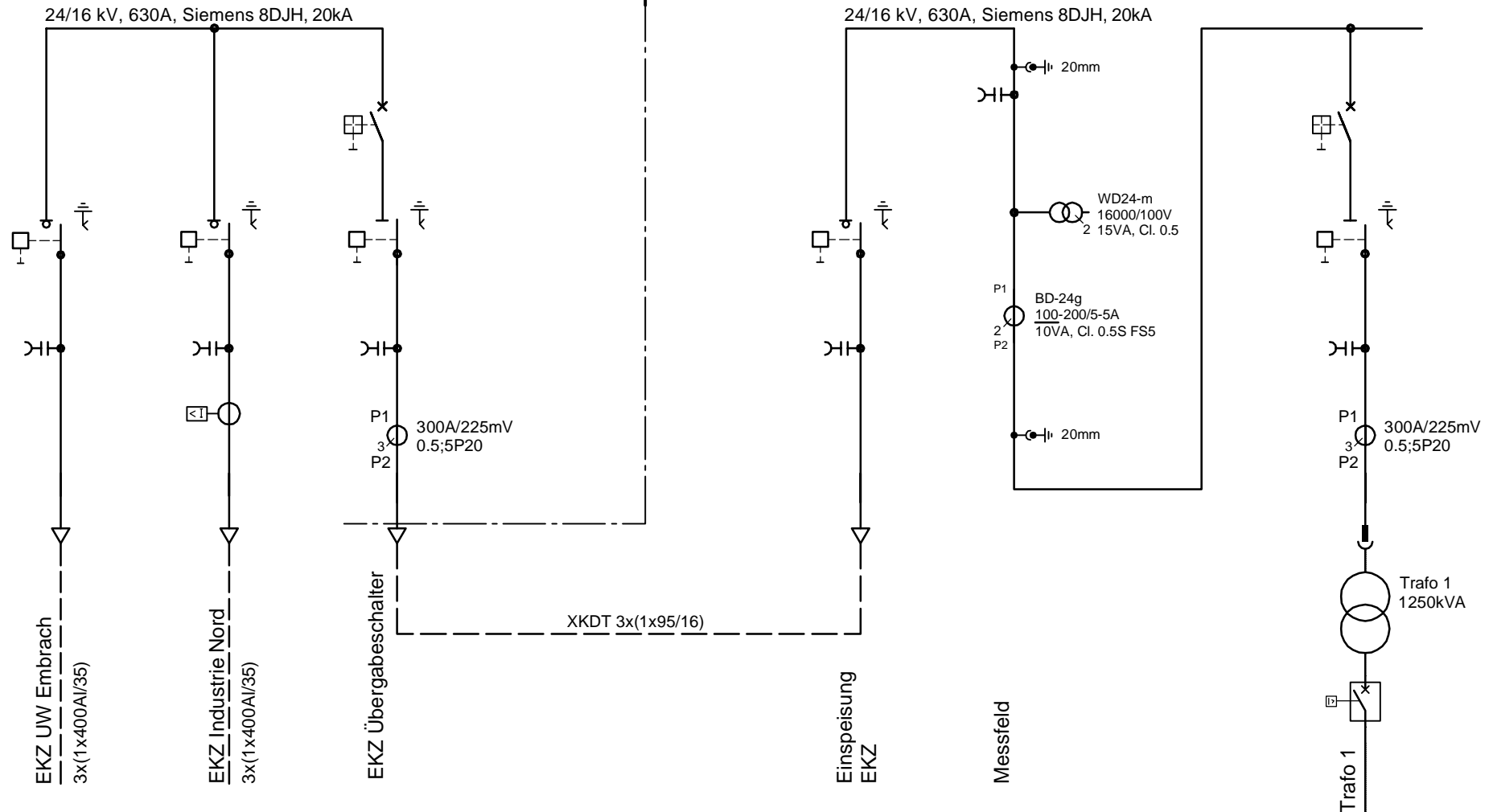



Eigentum EKZ

Eigentum Wymed



Änderungen:			
TS priv. Embrach, Wymed Private Trafostation (EKZ-Teil) Prinzipschema		Masstab:	Gezeichnet: 03.02.25 KOP
			Geprüft: 03.02.25 KOP
			Baugruppe:
			Ersatz für:
			= + Fo: A3
 Elektrizitätswerke des Kantons Zürich		Planung & Bau Anlagen Überlandstrasse 2 8953 Dietikon Tel. 058 359 21 11	
		68547 -	
		Anz. Bl.	1
		Blatt	1