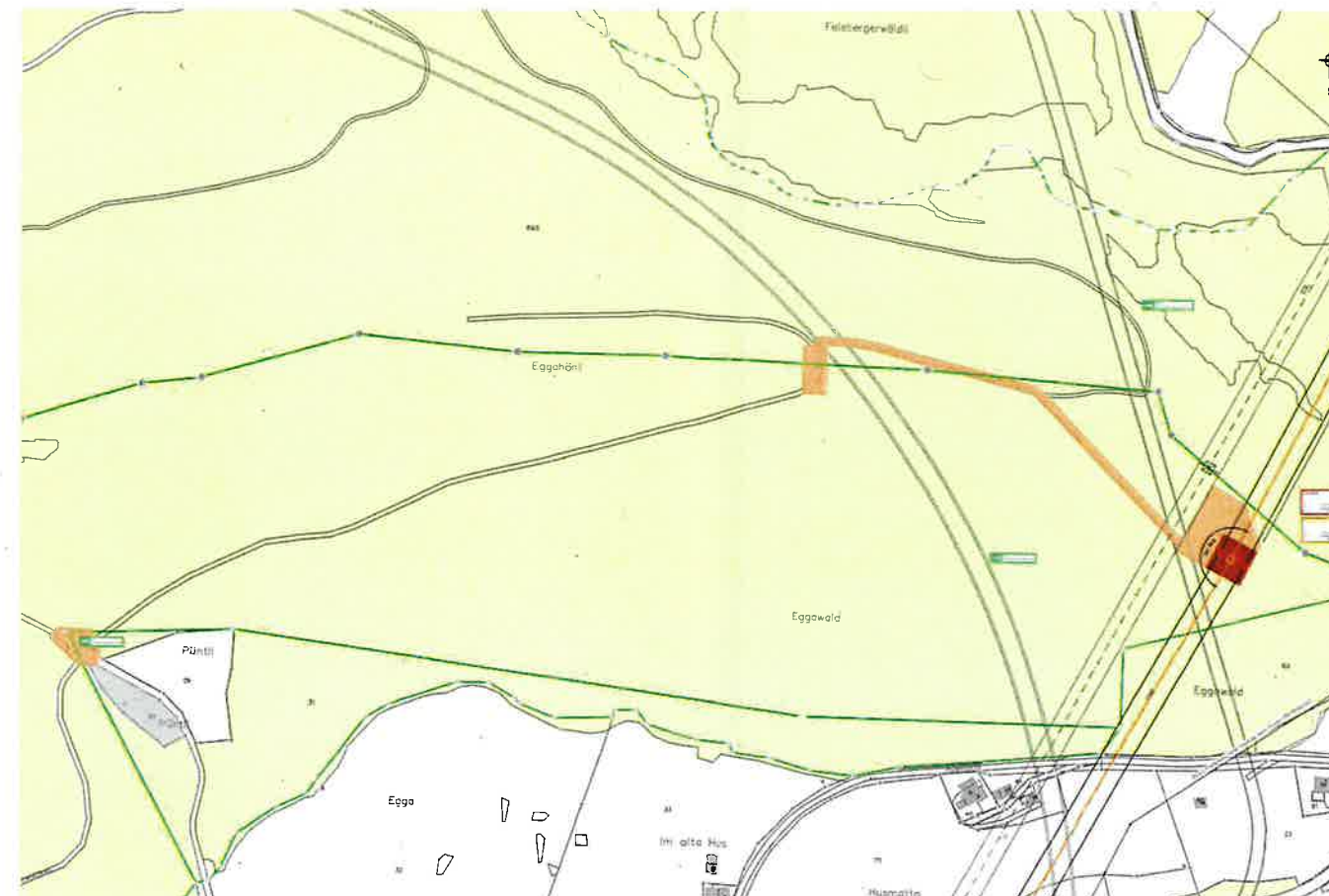


Eigentümerin swissgrid		Bleichemattsrasse 31 CH-5001 Aarau		TR1341 Bärenburg-Sils	
Projekt-Name Swissgrid: Leitung TR1341 Bärenburg - Sils					
Einverständniserklärung für die Rodung					
Gemeinde Rongellen Zulasten Grundstück Nr. 64		Eigentümerin: Gemeinde Thusis Untere Gasse 1 7430 Thusis			
Zugunsten von:		Swissgrid AG Bleichemattsrasse 31 5100 Aarau			
Die Grundeigentümerschaft ist mit der temporären und der definitiven Rodung an den Maststandorten einverstanden:					
Temporäre Rodungsfläche: 2'684 m ² Definitive Rodungsfläche: 545 m ²					
Der Zustand des Grundstücks sowie die dazu nötige Zufahrt wird von Swissgrid vor Beginn der Arbeiten mit Fotografien und schriftlich in einem Protokoll festgehalten. Die Swissgrid verpflichtet sich, eine angemessene Entschädigung zu leisten für allfällige Kulturschäden, die bei der Vornahme der Rodungsarbeiten entstehen, sowie für das allenfalls notwendig werdende Entfernen vorhandener Bäume. Bei Uneinigkeit soll der Schaden durch einen von beiden Parteien gemeinsam bezeichneten Sachverständigen festgestellt werden.					
Für die definitiven Rodungen besteht die Pflicht zum Realersatz, das heisst an anderer Stelle wird eine identisch grosse Fläche aufgeforstet.					
Ort: <u>Thusis, 29.04.25</u>		Datum: <u>5. mai 2025</u>			
Die Grundeigentümerschaft:		Die Dienstbarkeitsberechtigte: Swissgrid AG:			
 Vorname Name <u>Werner Elmer</u>		 Tiziana D'Astolfo			
Legende:		Massstab		Format	
Rodung definitiv Neu Rodung temporär Rodung definitiv bestehend, bleibt Rodungsersatz Parzellengrenze		1:2000		A3	
				erstellt	
				geprüft	
				freigegeben	



Rodungstabelle						
ON	Parzelle	Grundeigentümer	Definitive Rodung bestehend	Definitive Rodung Neu	Temporäre Rodung	Aufforstung
53	31	Politische Gemeinde Thusis	0 m ²	0 m ²	315 m ²	0 m ²
54	64	Politische Gemeinde Thusis	31 m ²	545 m ²	2'684 m ²	0 m ²
55	693	Politische Gemeinde Thusis	0 m ²	0 m ²	697 m ²	0 m ²
Gesamt:			31 m ²	545 m ²	3'696 m ²	0 m ²

FGS	Projekt-Nr. 17.024
Documentart: Rodungsplan	Massstab: 1:1000
Gemeinde: Rongellen	
Anlage / Trasse:	TR1341 Bärenburg-Sils
ST529	220-kV-Lig. Bärenburg-Sils (Scharre Ost)
ST530	220-kV-Lig. Bärenburg-Sils (Scharre West)
Abchnitt:	M1341x032 / Parzelle 31, 64 und 693
Betreff:	Sofortmassnahmen Leitungserhaltung und Erdsatz
Erstellt:	18.04.2025
Geprüft:	18.04.2025
Freigegeben:	18.04.2025
Swissgrid	Bleichemattsrasse 31 CH-5001 Aarau