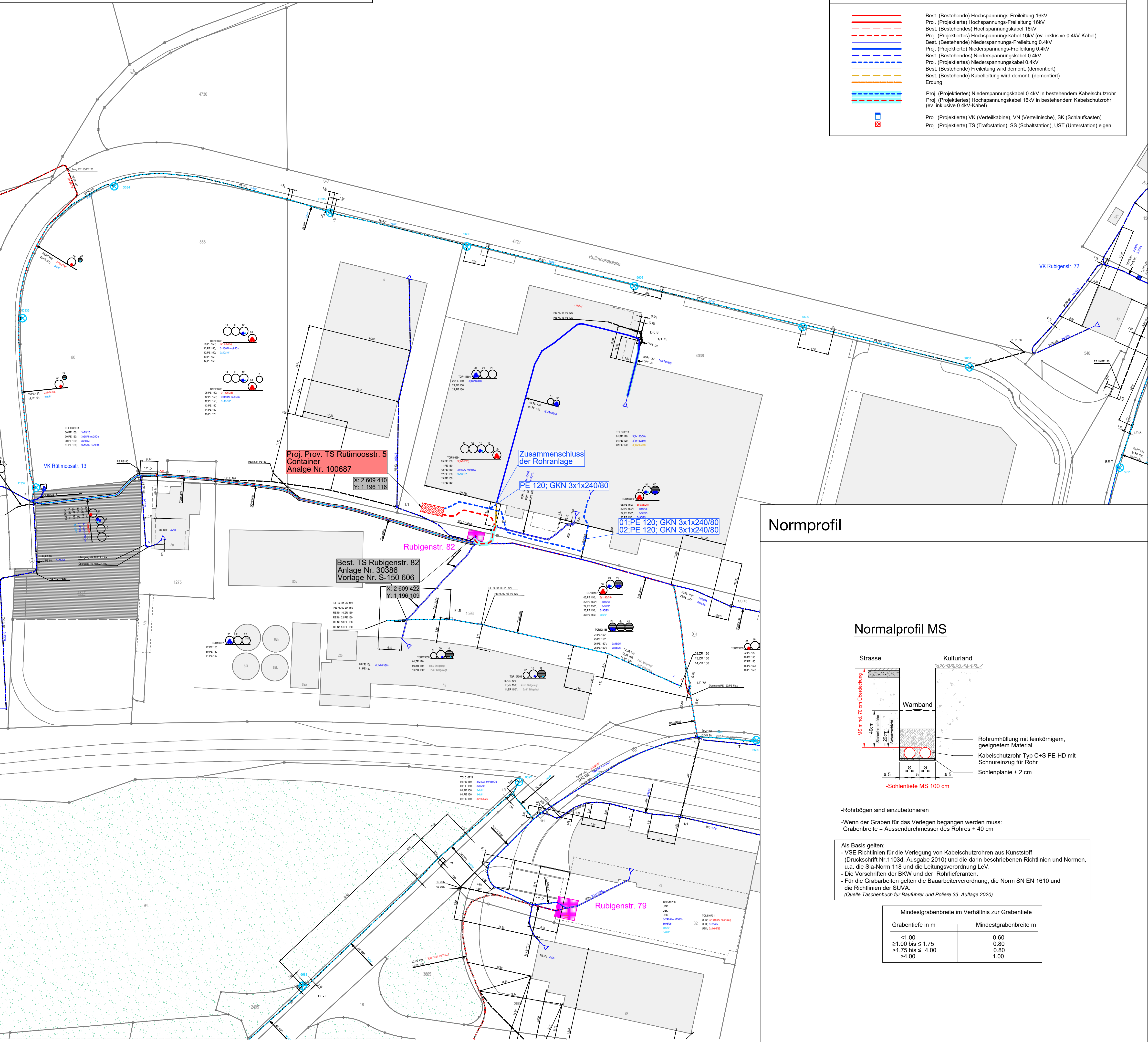


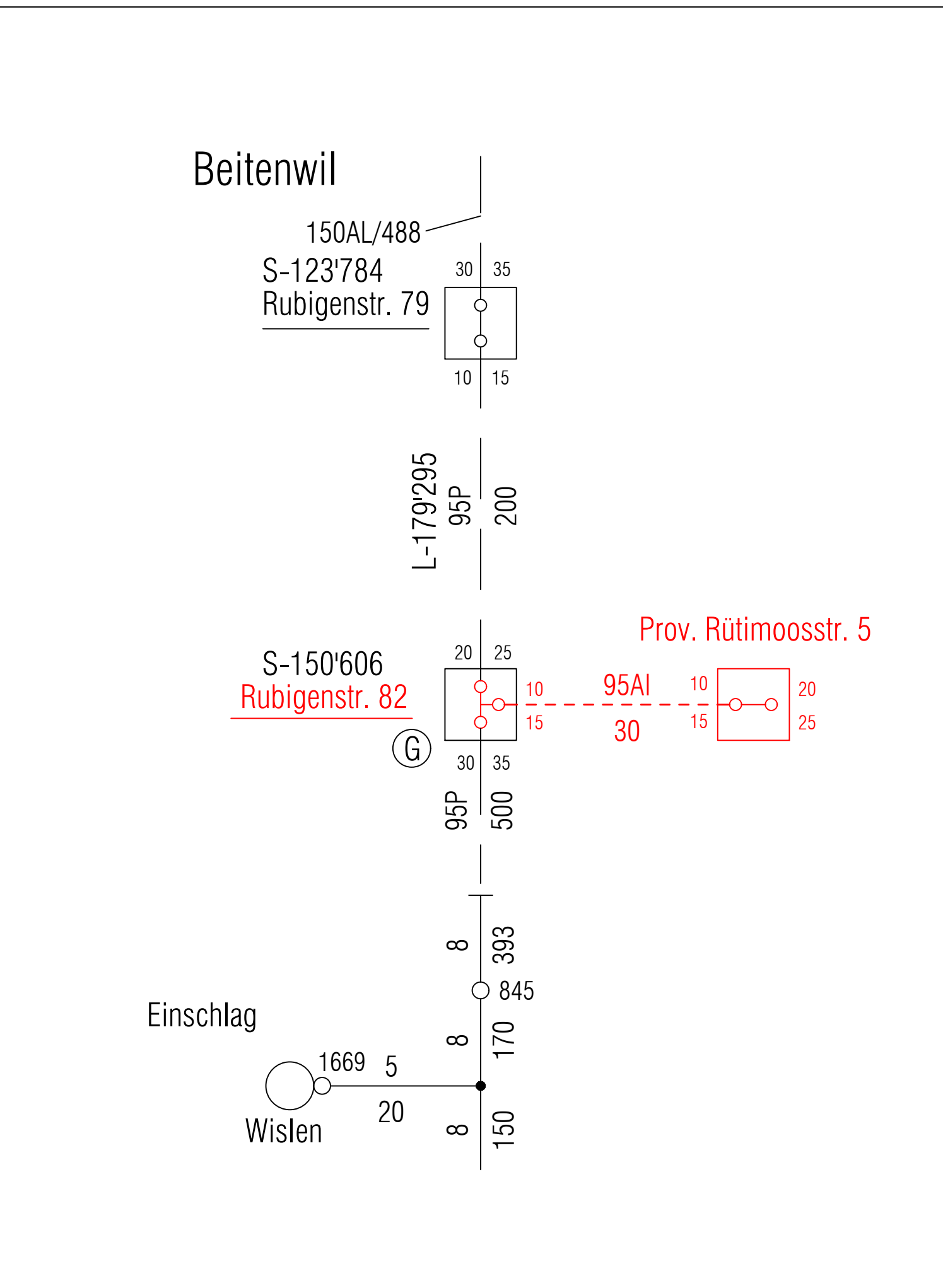
Situation Werkplan 1:500



**Legende**

- Best. (Bestehende) Hochspannungs-Freileitung 16kV
- Proj. (Projektierte) Hochspannungs-Freileitung 16kV
- Best. (Bestehendes) Hochspannungskabel 16kV
- Proj. (Projektiertes) Hochspannungskabel 16kV (ev. inklusive 0.4kV-Kabel)
- Best. (Bestehende) Niederspannungs-Freileitung 0.4kV
- Proj. (Projektierte) Niederspannungs-Freileitung 0.4kV
- Best. (Bestehendes) Niederspannungskabel 0.4kV
- Proj. (Projektiertes) Niederspannungskabel 0.4kV
- Best. (Bestehende) Freileitung wird demont. (demontiert)
- Best. (Bestehende) Kabelleitung wird demont. (demontiert)
- Erdung
- Proj. (Projektiertes) Niederspannungskabel 0.4kV in bestehendem Kabelschutzhohr
- Proj. (Projektiertes) Hochspannungskabel 16kV in bestehendem Kabelschutzhohr (ev. inklusive 0.4kV-Kabel)
- Proj. (Projektierte) VK (Verteilkabine), VN (Verteilnische), SK (Schlaufkasten)
- Proj. (Projektierte) TS (Trafostation), SS (Schaltstation), UST (Unterstation) eigen

Netzschema



Normprofil

**Normalprofil MS**

MS mind. 70 cm Überdeckung

Wartband

Rohrumbüllung mit feinkörnigem, geeignetem Material

Kabelschutzhohr Typ C+S PE-HD mit Schnureinzug für Rohr

Sohlenplanie ± 2 cm

-Sohlentiefe MS 100 cm

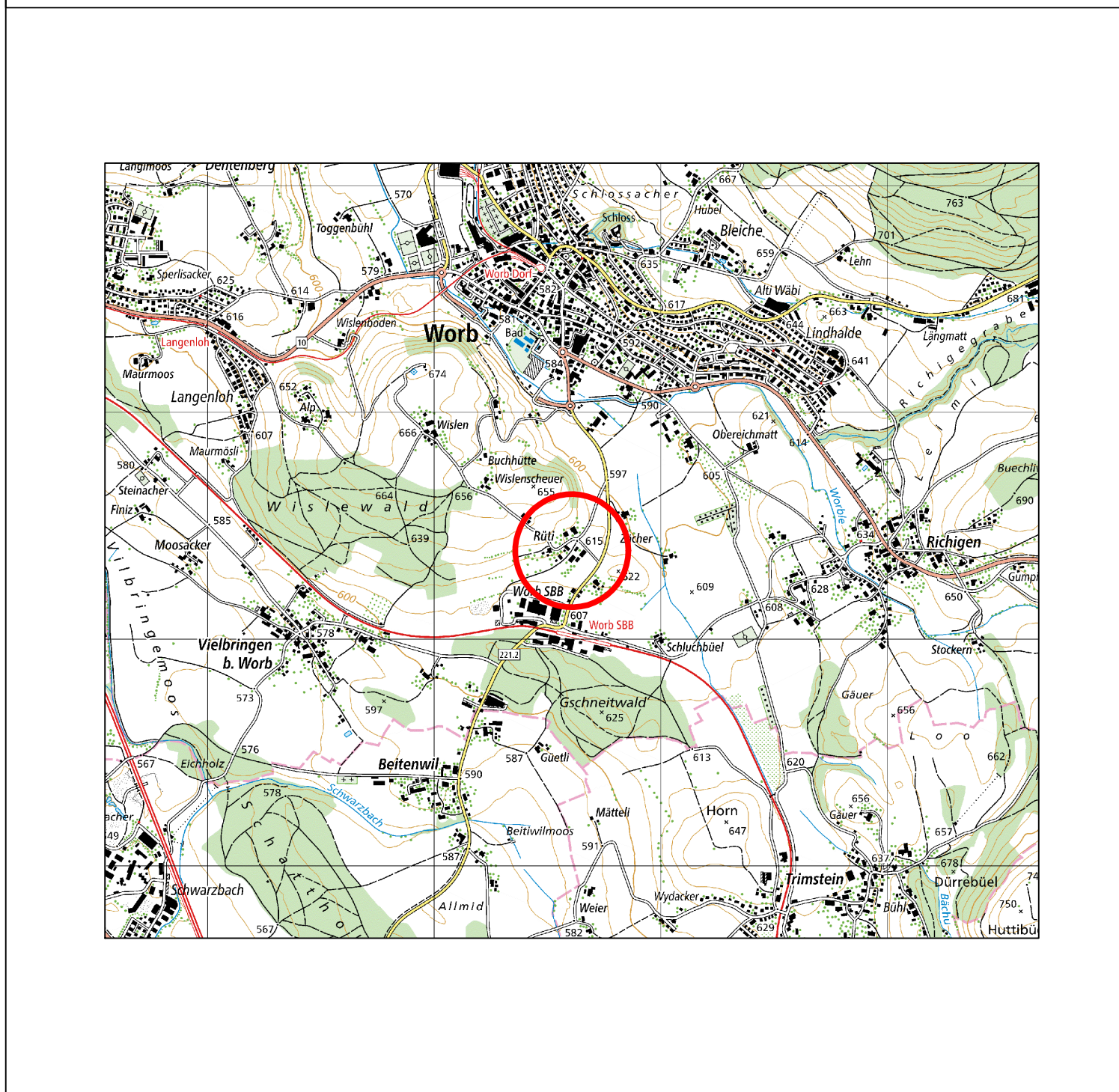
-Rohrbögen sind einzubetonieren

-Wenn der Graben für das Verlegen begangen werden muss:  
Grabenbreite = Aussendurchmesser des Rohres + 40 cm

Als Basis gelten:  
- VSE Richtlinien für die Verlegung von Kabelschutzhohren aus Kunststoff (Druckschrift Nr.1103d, Ausgabe 2010) und die darin beschriebenen Richtlinien und Normen, u.a. die Sia-Norm 118 und die Leitungsverordnung LeV.  
- Die Vorschriften der BKW und der Rohrlieferanten.  
- Für die Grabarbeiten gelten die Bauarbeiterverordnung, die Norm SN EN 1610 und die Richtlinien der SUVA.  
(Quelle Taschenbuch für Bauführer und Poliere 33. Auflage 2020)

Mindestgrabenbreite im Verhältnis zur Grabentiefe	
Grabentiefe in m	Mindestgrabenbreite m
<1.00	0.60
≥1.00 bis ≤ 1.75	0.80
>1.75 bis ≤ 4.00	0.80
>4.00	1.00

Übersichtsplan 1:25000



ESTI-Planvorlage

16kV-Leitung TS Rubigenstr. 82 - Prov. TS Rütimoosstr. 5  
Gemeinde Worben

BKW Energie AG  
Power Grid  
Galgenfeldweg 18  
3006 Bern  
Tel. 058 477 51 11

N

230602\_ESTI\_Prov. TS Rütimoosstr.5.dwg

Plannummer: 6-12-013223_E01	Erstellt: 02.06.2023 ZAUSA	Projektleiter: Ranko Tanasic
Index:	Geändert:	Geprüft: 02.06.2023 ZAUSA
		Massstab: 1:500