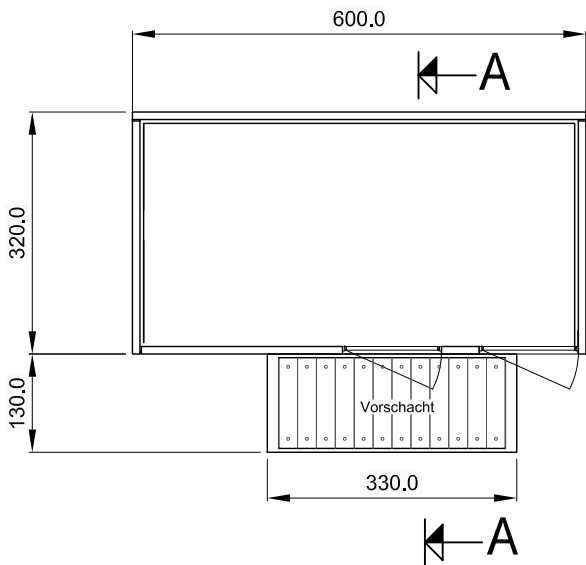
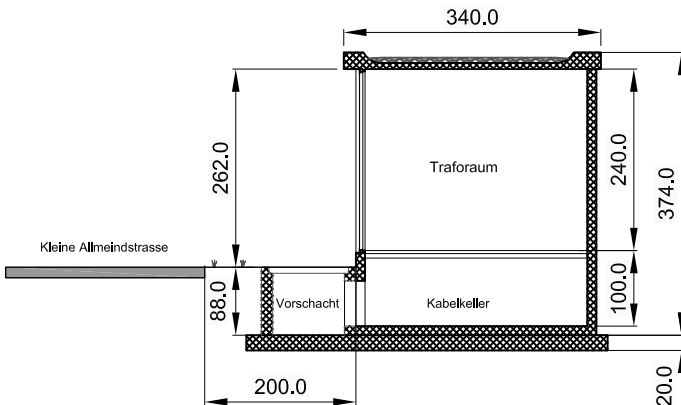


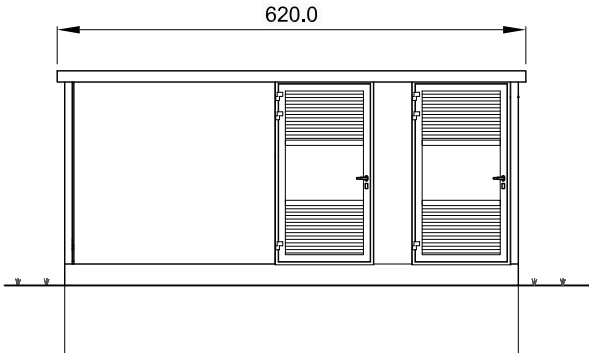
Grundriss



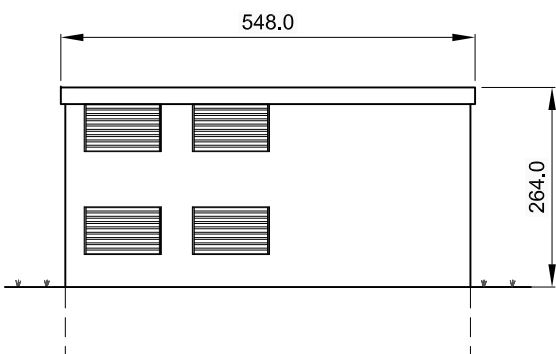
Schnitt A - A



Westfassade

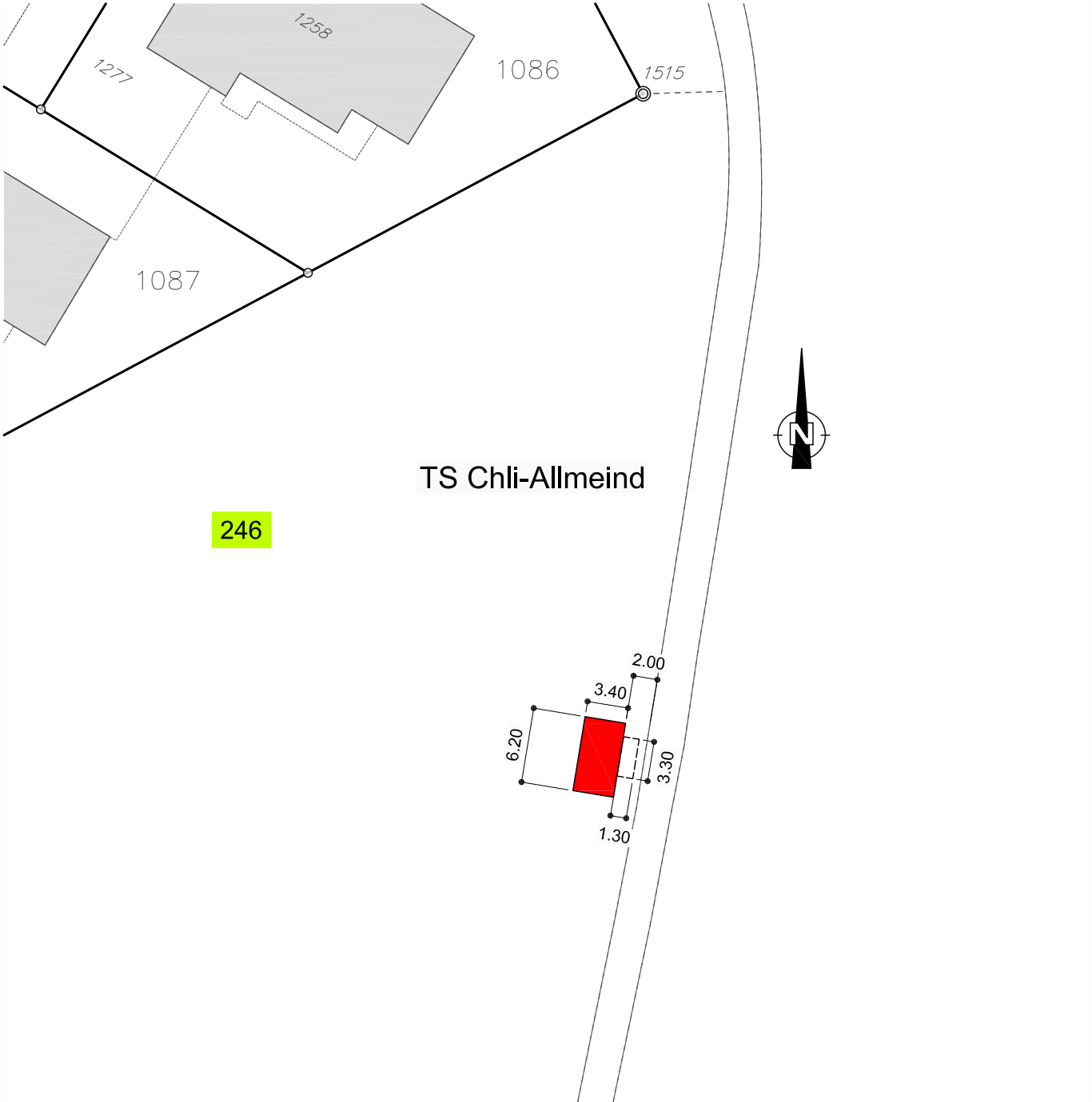


Ostfassade



Situation 1:500

Koordinaten TS:
2'715'097 / 1'231'688



sak

ST.GALLISCH-APPENZELLISCHE
KRAFTWERKE AG
Vadianstrasse 50 | P.F. 2041
CH-9001 St.Gallen
T +41 (0)71 229 51 51 | info@sak.ch | sak.ch

Plan Nr. 2024-217

Massstab 1:100 / 1:500

Projekt Nr. D2-00048

TS Chli - Allmeind

Gemeinde Schmerikon

Baueingabe

Gezeichnet	SDJ	26.07.2024
Geprüft	FLE	17.04.2025
Freigegeben		
Änderung A	KLV	08.08.2024
Änderung B	KLV	17.04.2025
Änderung C	SDJ	08.05.2025
Änderung D		
Ersatz für		