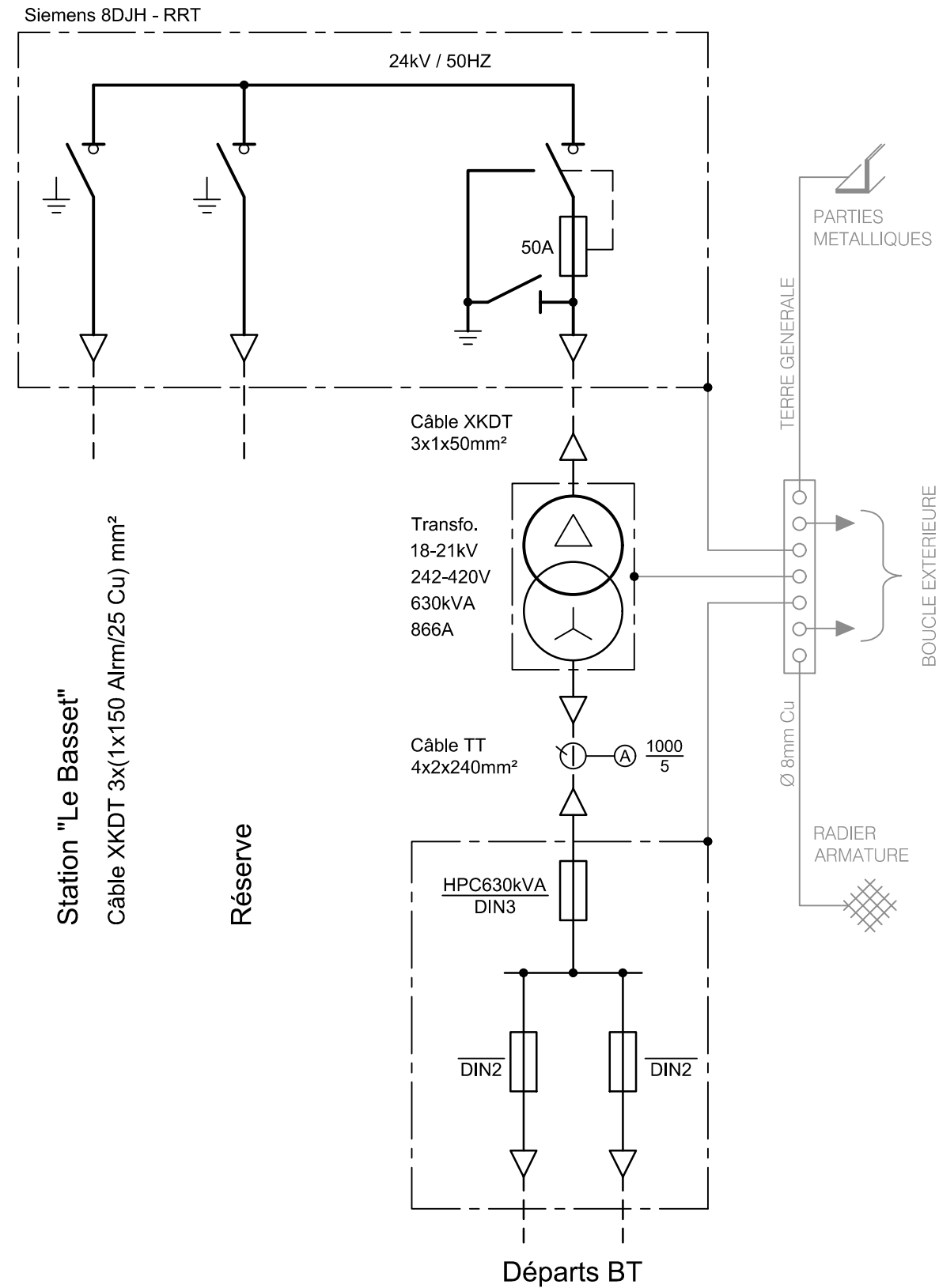
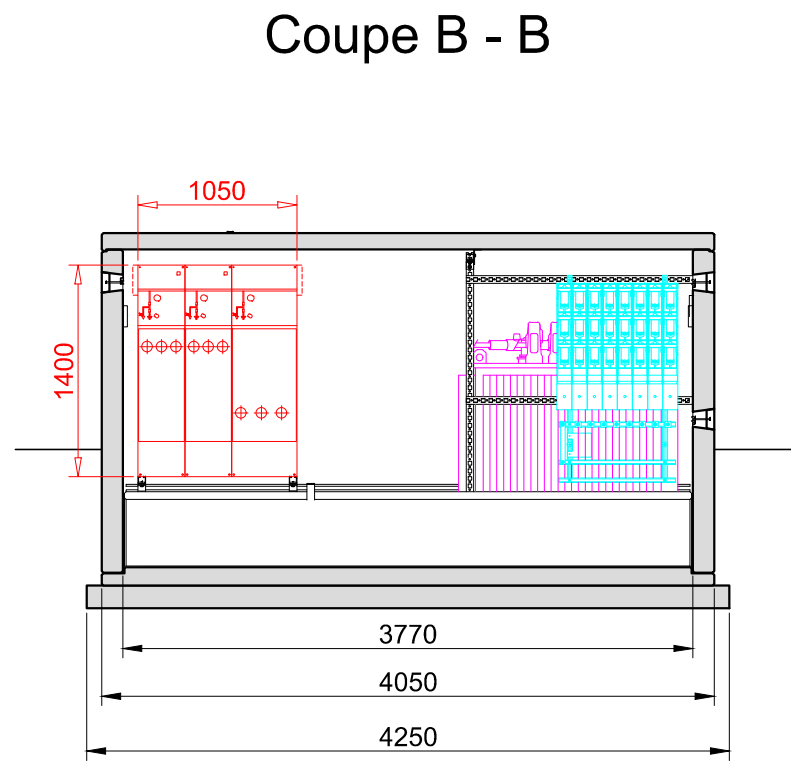
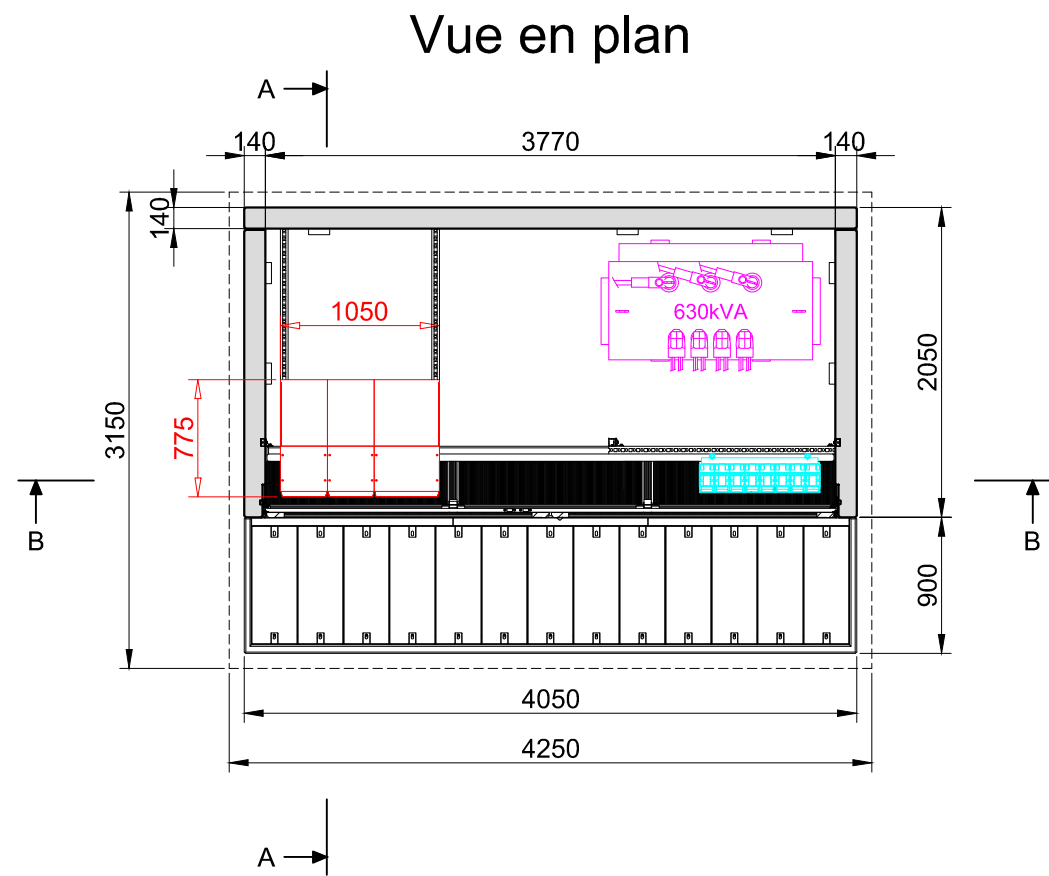
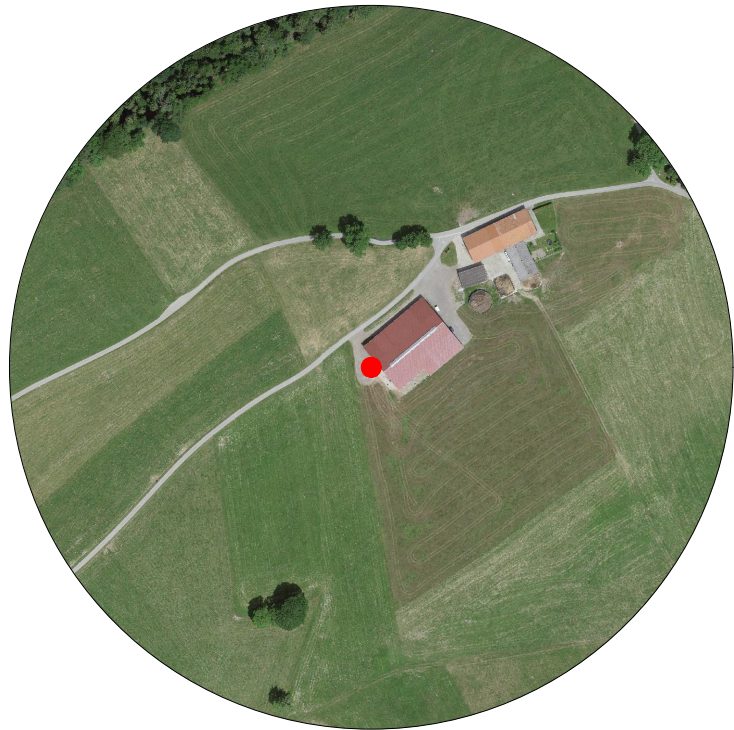


Situation Ech: 1:5000
Coordonnées de la station : E = 2°559'010 / N = 1°162'260



COMMUNE DE LA VERRERIE

Le Crêt

Station MT/BT "Montésy"

Type Robusto H (EI 60) ; Plan de disposition et schéma

Echelle	Dessiné	Date	Visa	Contrôlé	Visa
1:50	A	11.06.2025	NPI	12.06.2025	TBA
	Modif. B				
	Modif. C				
Remplace	Modif. D				
Imprimé le	13.06.2025				

groupe e

Réseau MT / BT Sud

Route de la Joretta 130
1625 Sâles

Tél.: 026 352 75 11
FAX: 026 352 75 39

DEEX

EXSU

2025-088

Cotes en mm